

Komunikat Nr 8/2010

Śląskiego Państwowego Wojewódzkiego Inspektora Sanitarnego w sprawie aktualnej sytuacji epidemiologicznej zachorowań na grypę i przypadki grypopodobne (J10-J11 wg Rewizji dziesiątej Międzynarodowej Statystycznej Klasyfikacji Chorób i Problemów Zdrowotnych) na terenie województwa śląskiego, opracowany na podstawie sprawozdań Ministerstwa Zdrowia o zachorowaniach i podejrzeniach zachorowań na grypę.

Śląski Państwowy Wojewódzki Inspektor Sanitarny informuje, że w okresie od **23.02.2010r. do 28.02.2010r.** do organów Państwowej Inspekcji Sanitarnej województwa śląskiego zgłoszono **804** przypadki zachorowań na grypę i przypadki grypopodobne, w tym **249** dzieci do lat 14.

W w/w okresie z powodu grypy hospitalizowano 1 osobę, z powodu objawów ze strony układu oddechowego.

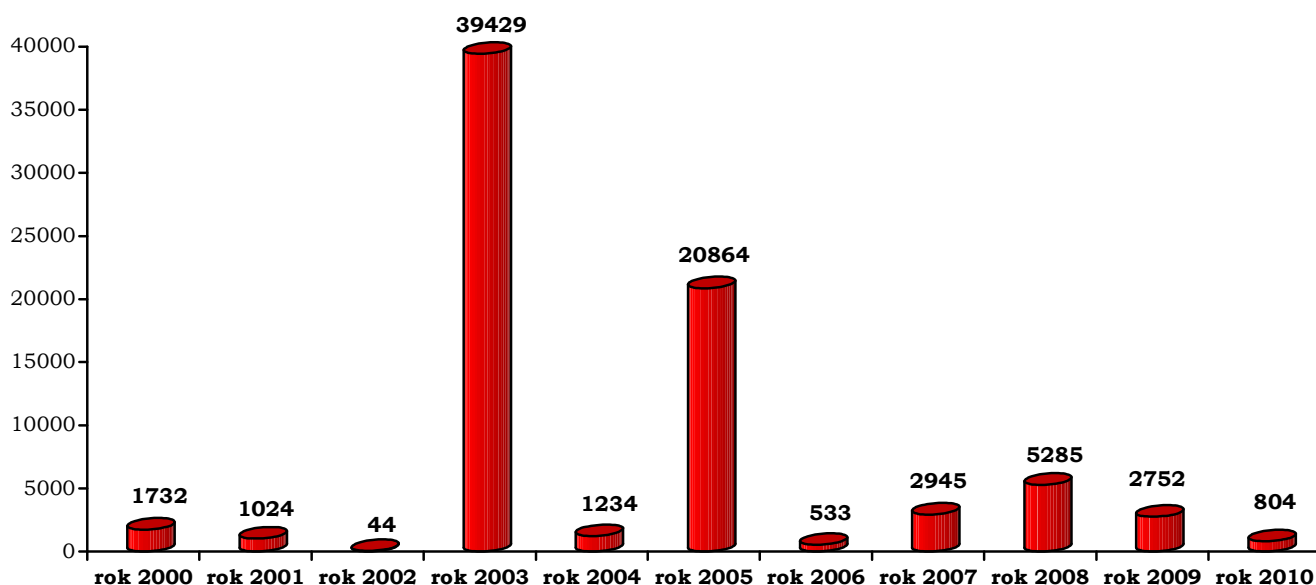
Największą liczbę zachorowań zarejestrowano na terenie działalności:

1. Powiatowej Stacji Sanitarno – Epidemiologicznej w Dąbrowie Górniczej	–	282 przypadki,
2. Powiatowej Stacji Sanitarno – Epidemiologicznej w Wodzisławiu Śląskim	–	224 przypadki,
3. Powiatowej Stacji Sanitarno – Epidemiologicznej w Chorzowie	–	85 przypadków,
4. Powiatowej Stacji Sanitarno – Epidemiologicznej w Raciborzu	–	85 przypadków,
5. Powiatowej Stacji Sanitarno – Epidemiologicznej w Gliwicach	–	70 przypadków,
6. Powiatowej Stacji Sanitarno – Epidemiologicznej w Żywcu	–	32 przypadki,
7. Powiatowej Stacji Sanitarno – Epidemiologicznej w Cieszynie	–	9 przypadków,
8. Powiatowej Stacji Sanitarno – Epidemiologicznej w Jaworznie	–	8 przypadków,
9. Powiatowej Stacji Sanitarno – Epidemiologicznej w Katowicach	–	2 przypadki,
10. Powiatowej Stacji Sanitarno – Epidemiologicznej w Lublińcu	–	2 przypadki,
11. Powiatowej Stacji Sanitarno – Epidemiologicznej w Tychach	–	2 przypadki,
12. Powiatowej Stacji Sanitarno – Epidemiologicznej w Bielsku-Białej	–	1 przypadek,
13. Powiatowej Stacji Sanitarno – Epidemiologicznej w Bytomiu	–	1 przypadek,
14. Powiatowej Stacji Sanitarno – Epidemiologicznej w Rybniku	–	1 przypadek,
15. Powiatowej Stacji Sanitarno – Epidemiologicznej w Częstochowie	–	brak zachorowań,
16. Powiatowej Stacji Sanitarno – Epidemiologicznej w Kłobucku	–	brak zachorowań,
17. Powiatowej Stacji Sanitarno – Epidemiologicznej w Myszkowie	–	brak zachorowań,
18. Powiatowej Stacji Sanitarno – Epidemiologicznej w Rudzie Śląskiej	–	brak zachorowań,
19. Powiatowej Stacji Sanitarno – Epidemiologicznej w Sosnowcu	–	brak zachorowań,
20. Powiatowej Stacji Sanitarno – Epidemiologicznej w Zawierciu	–	brak zachorowań.

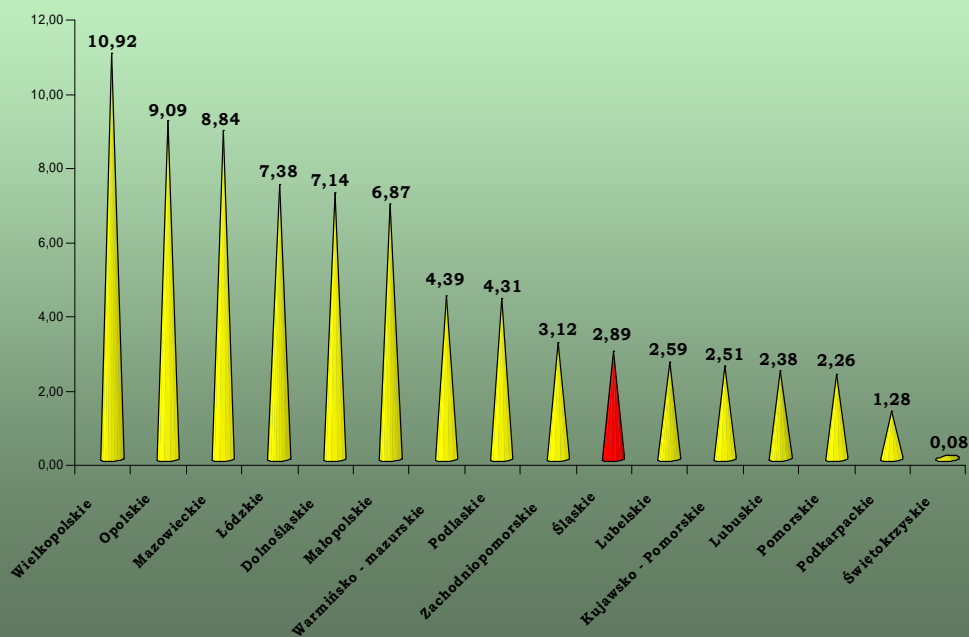
Współczynnik zapadalności na grypę w czwartym tygodniu lutego 2010 roku wyniósł **17,32/100** tys. mieszkańców i jest niższy od współczynnika zapadalności w analogicznym okresie 2009 roku (**59,20/100** tys. mieszkańców).

Natomiast najwyższy współczynnik zapadalności w województwie śląskim zanotowano w analogicznym okresie 2003 roku (**836,25/100** tys. mieszkańców).

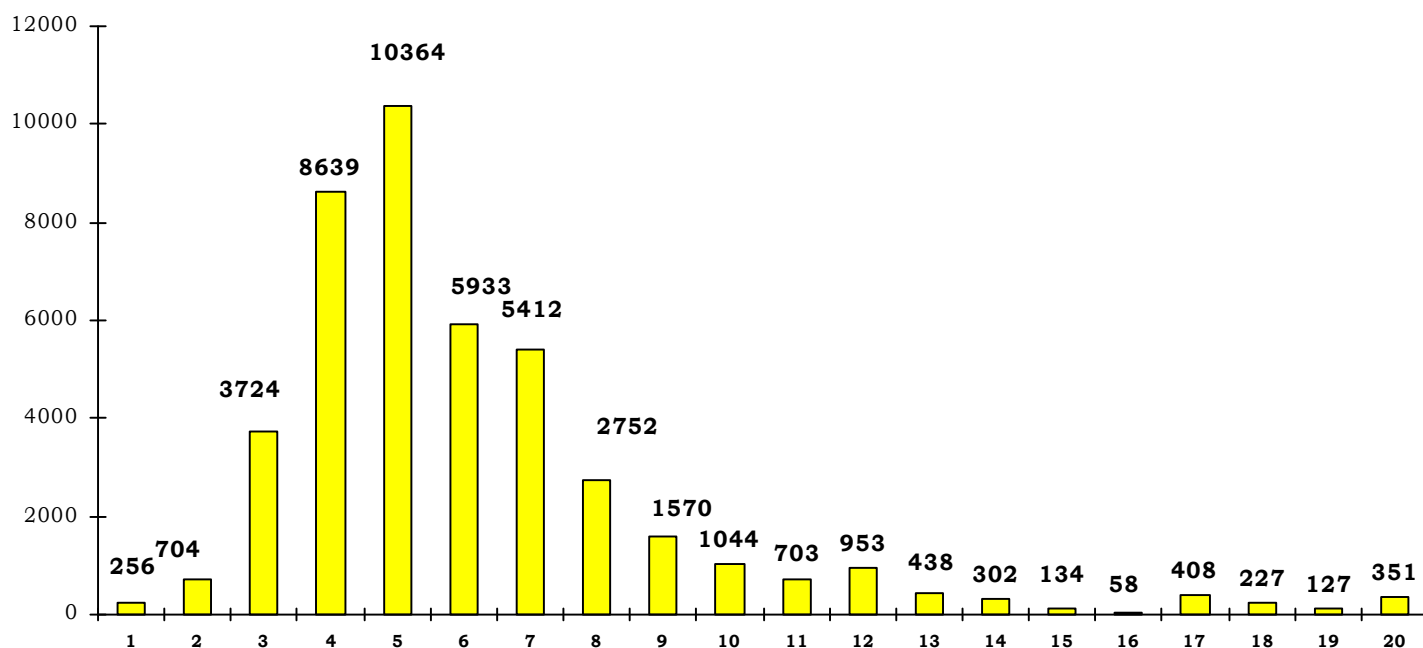
Porównanie ilości zachorowań na grype i przypadki grypopodobne w trzecim tygodniu lutego tj. od 23 do 28,29, w latach 2000 – 2010



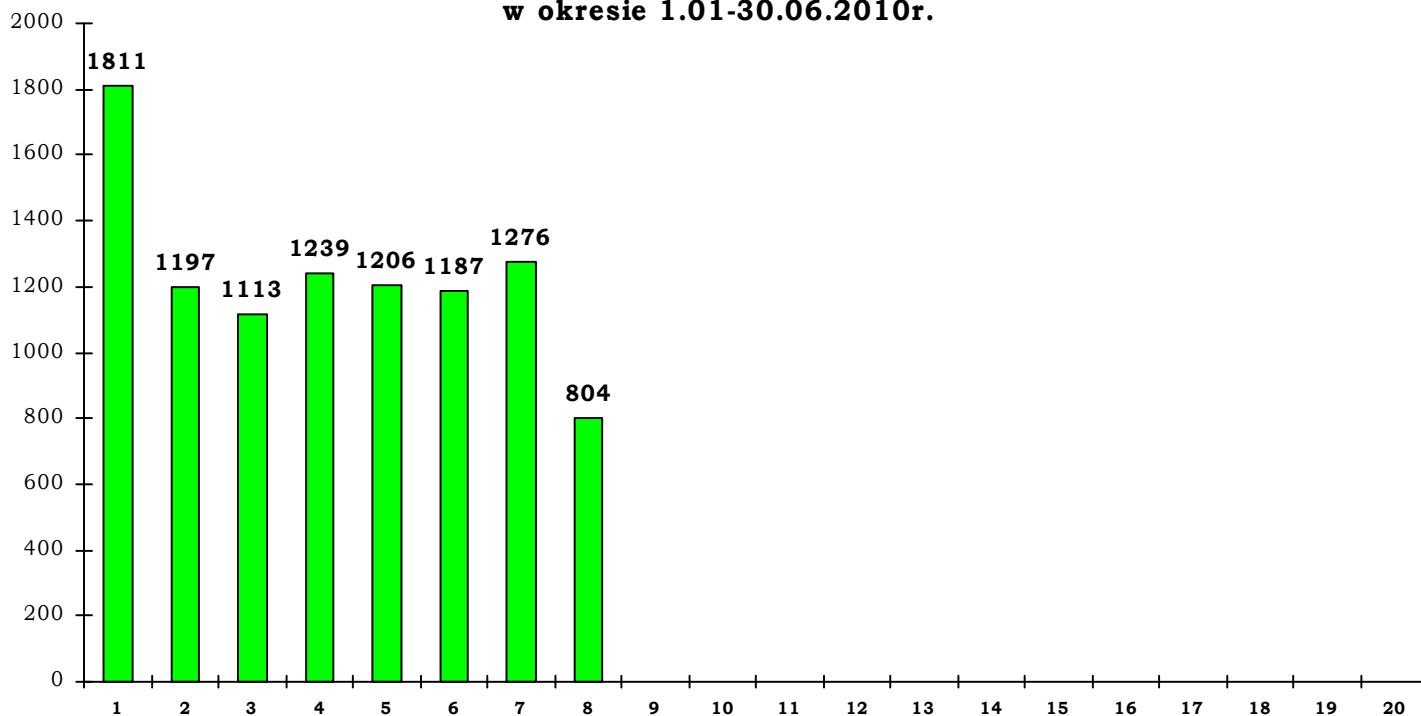
Przeciętna dzienna zapadalność na grype i przypadki grypopodobne w okresie 23-28.02.2010 w rozbiściu na województwa



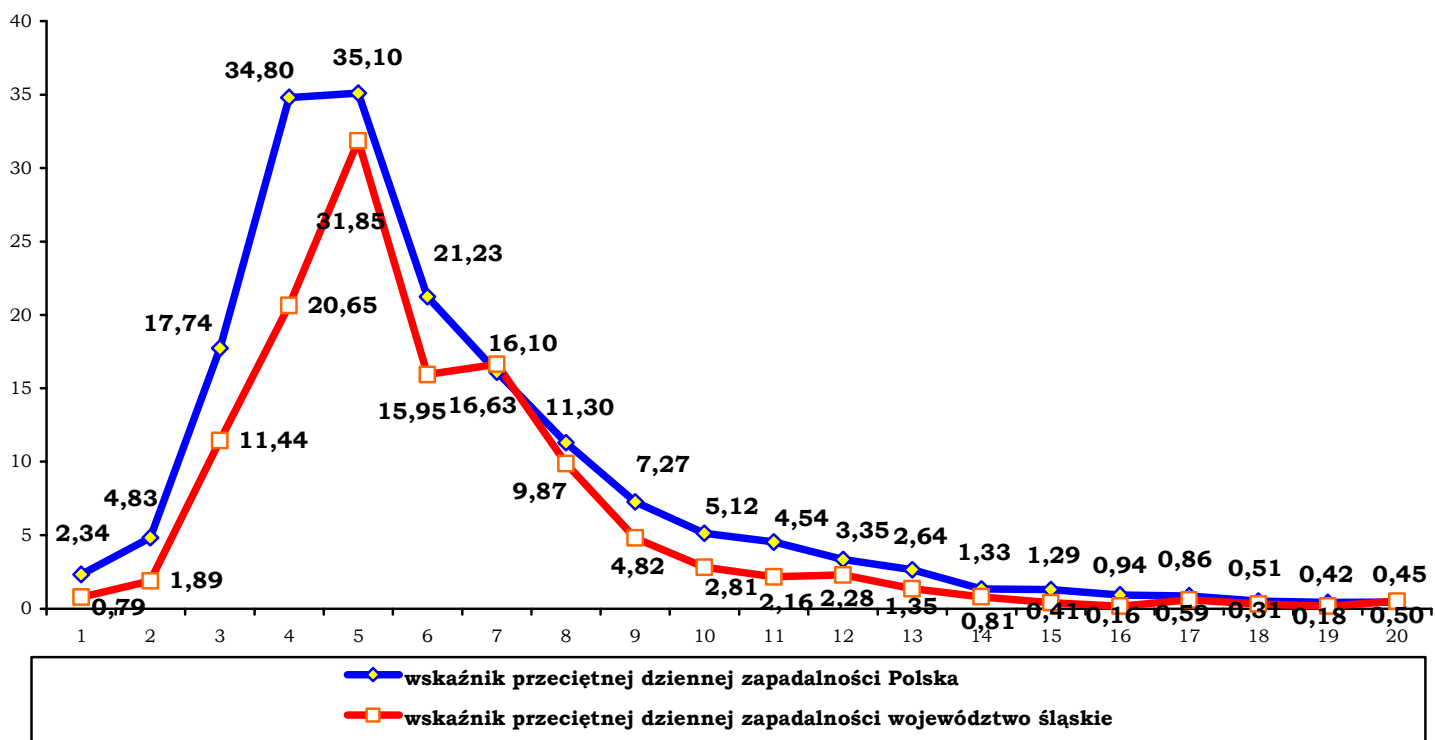
**Poziom zachorowań na grypę i przypadki grypopodobne
zarejestrowane w województwie śląskim w okresie 1.01-30.06.2009r.**



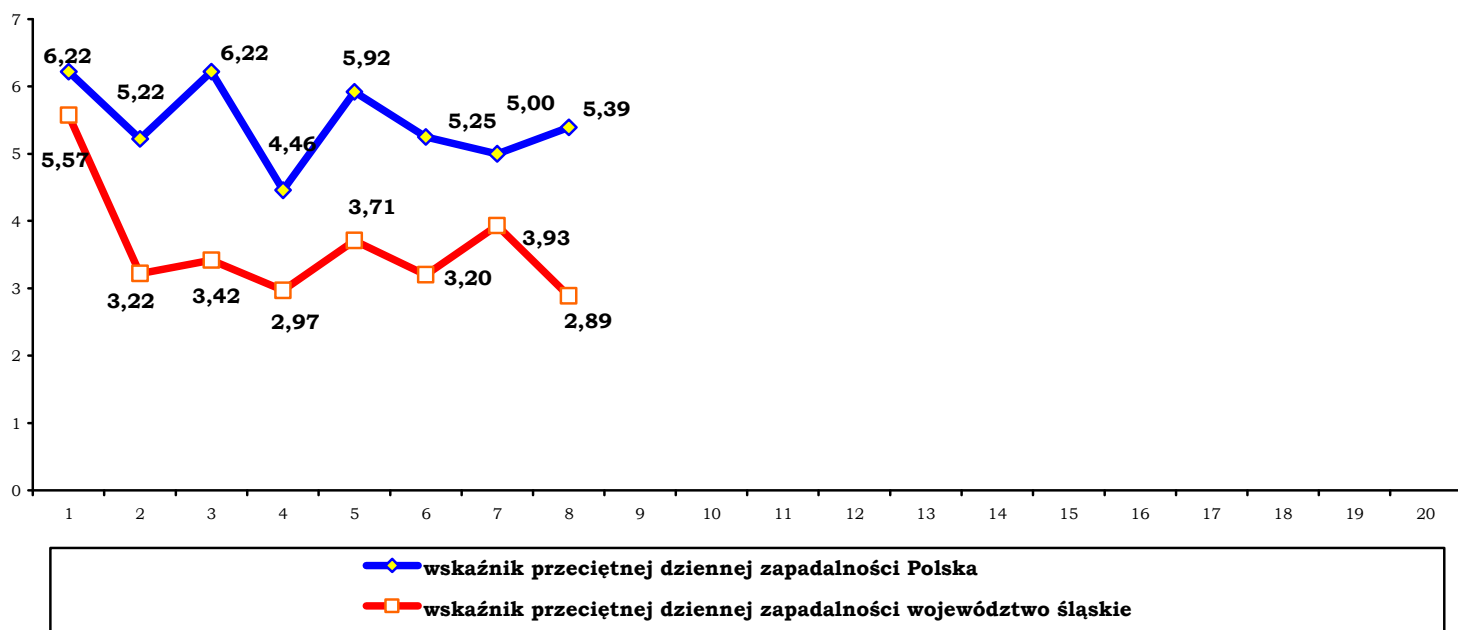
**Poziom zachorowań na grypę i przypadki grypopodobne
zarejestrowane w województwie śląskim w cyklu tygodniowym
w okresie 1.01-30.06.2010r.**



Porównanie wskaźników przeciętnej dziennej zapadalności województwa śląskiego i Polski w okresie 01.01-30.06.2009r.



Porównanie wskaźników przeciętnej dziennej zapadalności województwa śląskiego i Polski w okresie 01.01-30.06.2010r.



**Porównanie ilości zachorowań na grypę i przypadki grypopodobne
na obszarze nadzorowanym przez państwowych powiatowych inspektorów sanitarnych
województwa śląskiego w latach 2000 - 2009**

PSSE	2000	2001	2002	2003	2004	2005	2006	2007	2008	2009
Bielsko – Biała	11317	2638	1314	13924	903	16738	1974	2460	1520	10683
Bytom	13476	3320	645	5523	752	10365	341	1620	1548	3890
Chorzów	5897	873	104	7358	680	4176	303	1520	1058	4116
Cieszyn	3794	1273	548	12667	53	5638	2089	901	1426	5886
Częstochowa	2573	719	1434	16080	262	10755	221	32	1396	4650
Dąbrowa Górnicza	9977	0	0	11691	136	4322	1982	1583	3562	7583
Gliwice	1699	2106	0	17248	3052	6945	6401	8580	3624	5572
Jaworzno	6798	7501	123	7156	146	5353	1025	693	950	2408
Katowice	21672	1125	12	7397	8	7972	2178	1872	1848	10139
Kłobuck	1257	480	951	3065	36	5041	264	764	959	2569
Lubliniec	819	394	3170	4120	56	1051	84	120	90	644
Myszków	53	133	370	1209	40	1167	226	26	246	751
Racibórz	5952	2644	187	5464	378	4339	1003	2059	2539	4950
Ruda Śląska	4908	909	123	6495	0	5191	912	127	935	1530
Rybnik	9159	2949	316	16749	1315	4731	751	1878	883	4110
Sosnowiec	3816	3286	0	7107	0	5337	365	453	607	1687
Tychy	11858	3329	106	10215	794	9187	732	1398	916	8381
Wodzisław Śląski	13638	1985	97	22194	3350	8315	5062	6432	3779	14298
Zawiercie	1925	2132	494	5353	1	1917	561	191	658	1077
Żywiec	1032	331	293	7631	175	5946	863	1153	2618	7055
Województwo śląskie ogółem	131620	38127	10287	188646	12137	124486	27337	33862	31162	101979